

Link do produktu: <https://www.illuminations.pl/lampki-przyschodowe-tico-grafit-14v-bez-ramki-p-1308.html>

## Lampki przyschodowe - TICO - grafit -14V - bez ramki

Cena	<b>59,66 zł</b>
Dostępność	<b>Dostępny</b>
Czas wysyłki	<b>10 dni</b>
Numer katalogowy	<b>1308</b>
Producent	<b>LEDIX</b>

### Opis produktu







Kwadratowa oprawa LED TICO o niewielkich rozmiarach to doskonały sposób na oświetlenie szczegółów, na prezentacji których nam zależy. Źródłami światła są tu diody LED marki CREE - ich wytrzymałość szacuje się na 40 tys. godzin świecenia.

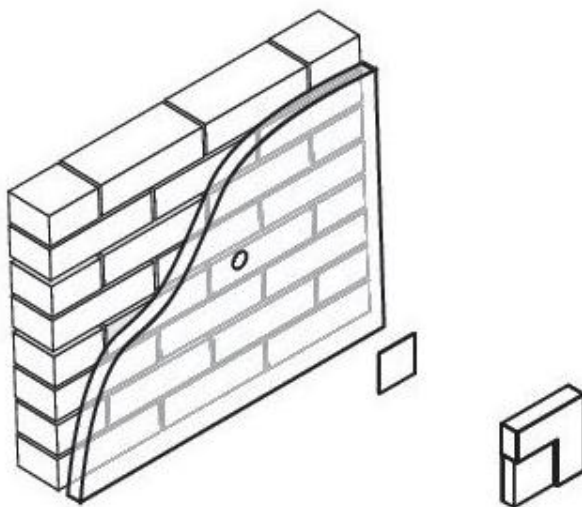
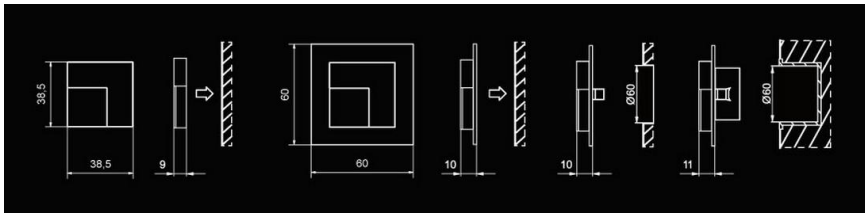
Nie do przecenienia jest funkcja dekoracyjna opraw TICO. **Lampki przyschodowe** można montować natynkowo za pomocą kleju lub taśmy montażowej. Dzięki temu nie ogranicza projektanta oświetlenia praktycznie żadne miejsce. Zmieści się praktycznie wszędzie i pozostanie na długo na dowolnej płaskiej powierzchni wewnątrz i na zewnątrz budynku.

Klienci ceniący nowinki technologiczne używają tych opraw jako elementów inteligentnych systemów oświetleniowych z bogatą możliwością programowania.

#### TICO

- strumień świetlny emitowany przez element światłowodowy
- nowoczesny design bazujący na kwadracie
- wersja jednoelementowa lub z dodatkowym elementem ozdobnej podstawy
- dostępność różnych wersji kolorystycznych korpusu i emitowanego światła

<p>Montaż / Montage / Montáž / монтаж</p>			
<p>Zasilanie / Power supply Stromversorgung Naprężenie Электропитание</p>			
<p>Pobór mocy Power consumption Stromverbrauch spotřeba energie потребляемая мощность</p>	0,28 W	0,42 W	0,28 W
<p>Barwa światła Light color Lichtfarbe barva světla светлый цвет</p>			
<p>Funkcjonalność Functionality Funktionalität Funkce функциональность</p>	-		
<p>Cechy Qualities Eigenschaften Vlastnosti свойства</p>			
<p>Waga [g] Weight [g] Gewicht [g] Vaha [g] Масса [g]</p>	55		



## Produkt posiada dodatkowe opcje:

**Obudowa / Casing / Gehäuse L:** Grafit / Graphite / Graphit

**Barwa światła / Color of the li:** Biała ciepła / warm white / Warmweiß , Biała zimna / cold white / Kaltweiß , czerwony / red / Rot , niebieski / blue / Blau , zielony / green / Grün

**Napięcie zasilania / Voltage / V:** 14V